

ABITUR

@kgs-schneverdingen.eu



SCHULE

ANGEBOTE

SCHULLEBEN

WAHLMÖGLICHKEITEN ABI

ANMELDUNG





SCHULE







SCHULE

ANGEBOTE

SCHULLEBEN

WAHLMÖGLICHKEITEN ABI

ANMELDUNG



ANGEBOTE JG 11

- NEUE KLASSENZUSAMMENSETZUNG
- NEUE KLASSENLEHRERTEAMS
- OBERSTUFENTRAKT
- MENSA
- BRING YOUR OWN DEVICE



ANGEBOTE JG 11

- KENNENLERNTAGE ZU BEGINN
- SEMINAR STÄRKEN/SCHWÄCHEN IM MAI
- UNIWÄRTS ODER (BETRIEBS-) PRAKTIKUM



ANGEBOTE JG 11

- BETRIEBSPRAKTIKUM
 - FORMULARE AUF HOMEPAGE
 - SCHON JETZT BEWERBEN
 - AN POWI ANGEGLIEDERT
- BERUFSBERATUNG DURCH BA IN SCHULE
- BERUFSINFOTAGE, MESSEBESUCH, ETC.



UNIWÄRTS LEUPHANA LÜNEBURG



„STUDIEREN PROBIEREN“

- VORLESUNGEN, SEMINARE UND ÜBUNGEN
- MENSA, HOCHSCHULSPORT, ASTA, STUDIENBERATUNG
- BIBLIOTHEKSFÜHRUNG
- BETREUUNG DURCH STUDIERENDE, MITARBEITER VON UNI UND SCHULE
- AUSARBEITUNG UND REFLEXION



WAHLMÖGLICHKEITEN IN 11



● FS WEITER/ SPANISCH NEU ODER ERSATZKURS

● RE/WN

● KU/MU/DS

● GE/GE-BILI

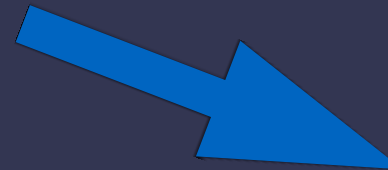
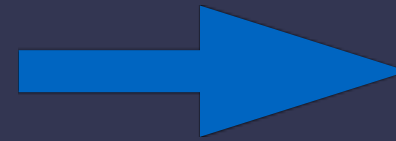
● SPORT P5 VORBEREITUNG



2. FREMDSPRACHE IN JAHRGANG 11?

BISHER KEINE 2. FS

2. FS von 6-10



SN-A
Jg. 11 - 13

2. FS
Jg. 11

WPE (GSW / NTW)
Jg. 11

2. FREMDSPRACHE IN JAHRGANG 11?



WPE (GSW / NTW)
Jg. 11

KEIN SPRACHLICHER SCHWERPUNKT
IN 12/13

NUR MA/ DE/ EN ALS HAUPTFÄCHER
(AUSGLEICH)

ZWEI VERSETZUNGSRELEVANTE
NOTEN STATT EINER

NOTEN IN JG. 11

„UNTERKURS“

Noten	sehr gut			gut			befriedigend			ausreichend			mangelhaft			ungenügend
	1+	1	1-	2+	2	2-	3+	3	3-	4+	4	4-	5+	5	5-	6
Punkte	15	14	13	12	11	10	09	08	07	06	05	04	03	02	01	00



AUSLANDSAUFENTHALTE

1 JAHR: NICHT IN 12 und 13

3-4 MONATE: AUCH WÄHREND JG. 11 (WENN
NOTEN GUT SIND)



SCHULE

ANGEBOTE

SCHULLEBEN

WAHLMÖGLICHKEITEN ABI

ANMELDUNG



SCHULLEBEN



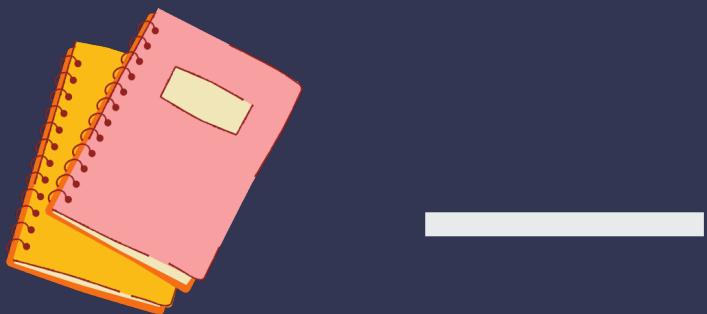
MUSICAL



SCHULORCHESTER



SCHULBAND



OBERSTUFENRAUM



MEDIENOASE



BERATUNGSLEHRER



BA- BERATUNG



RUHERAUM



JUMP-TRAINING

SCHULLEBEN OBERSTUFE



MESSE EINSTIEG



BIT



SPORTFAHRTEN



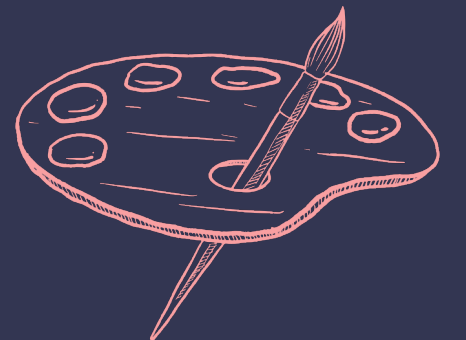
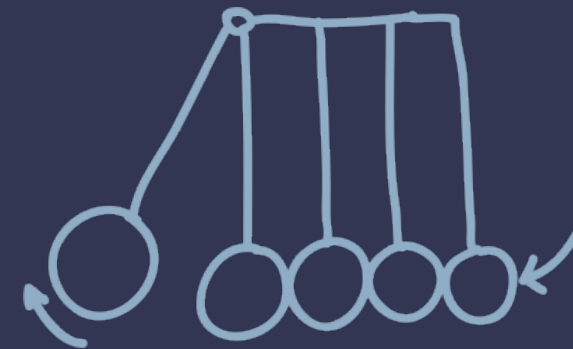
PRAXISTAGE BIO



STUDIENFAHRTEN



PROJEKTTAG
SEMINARFACH



FACHEXKURSIONEN

STUNDENPLAN											
Uhrzeit		MO		DI		MI		DO		FR	
Block I 7.40 - 9.10											
Pause (25 Min)											
Block II 9.35-11.05											
Pause (20 Min)											
Block III 11.25 - 12.55											
Mittagspause 12.55-13.50 bzw. 7. Stunde 13.05 - 13.50											
8. Std. 13.50- 14.35											
Pause (5 Min.)											
9. Std. 14.40 - 15.25											
10. Std. 15.25-16.10											

Jg. 11: 30 h/Woche

Q: 32 h im Schnitt

(von 43 möglichen Std.)

STUNDENPLAN											
Uhrzeit		MO		DI		MI		DO		FR	
Block I 7.40 - 9.10											
Pause (25 Min)											
Block II 9.35-11.05											
Pause (20 Min)											
Block III 11.25 - 12.55											
Mittagspause 12.55-13.50 bzw. 7. Stunde 13.05 - 13.50											
8. Std. 13.50- 14.35											
Pause (5 Min.)											
9. Std. 14.40 - 15.25											
10. Std. 15.25-16.10											

Jg. 11: 30 h/Woche

Q: 32 h im Schnitt

(von 43 möglichen Std.)

STUNDENPLAN											
Uhrzeit		MO		DI		MI		DO		FR	
Block I 7.40 - 9.10											
Pause (25 Min)											
Block II 9.35-11.05											
Pause (20 Min)											
Block III 11.25 - 12.55											
Mittagspause 12.55-13.50 bzw. 7. Stunde 13.05 - 13.50											
8. Std. 13.50- 14.35											
Pause (5 Min.)											
9. Std. 14.40 - 15.25											
10. Std. 15.25-16.10											

Jg. 11: 30 h/Woche

Q: 32 h im Schnitt

(von 43 möglichen Std.)

[illegible]

Uhrzeit	MO		DI		MI		DO		FR	
Block I 7.40 - 9.10	Blue	Pink	Blue	Pink	Blue	Pink	Blue	Pink	Blue	Pink
Pause (25 Min)										
Bloch II 9.35-11.05	Blue	Pink	Blue	Pink	Blue	Pink	Blue	Pink	Blue	Pink
Pause (20 Min)										
Block III 11.25 - 12.55	Blue	Pink	Blue	Pink	Blue	Pink	Blue	Pink	Blue	Pink
Mittagspause 12.55-13.50 bzw. 7. Stunde 13.05 - 13.50						Pink		Pink		Pink
8. Std. 13.50- 14.35	Blue	Pink	Blue	Pink	Blue		Blue			
Pause (5 Min.)										
9. Std. 14.40 - 15.25	Blue	Pink	Blue	Pink	Blue	Pink	Blue	Pink		
10. Std. 15.25-16.10		Pink		Pink		Pink		Pink		



SCHULE

ANGEBOTE

SCHULLEBEN

WAHLMÖGLICHKEITEN ABI

ANMELDUNG



ANGEBOTE

- VIER SCHWERPUNKTE IN Q
- GLEICHE THEMEN, GLEICHES ABI WIE AM GYMNASIUM SOLTAU/SCHEESSEL
- EIGNUNGSTEST STUDIENRICHTUNG
- PROJEKTWOCHE EIGENE PROJEKTE

WAHLMÖGLICHKEITEN IN 12/13

	Sprachlich	Naturwissenschaftlich	Musisch-künstlerisch	Gesellschaftswissenschaftlich
P1	EN	BI/CH/PH	KU/MU	GE
P2	DE	BI/CH/PH // MA	DE/MA	DE/MA/NTW/FS
P3				PO-WI/EK/RE
	weitere FS	weitere NTW, falls P2 = MA	zusätzlich mu/ku/ds (ein Schuljahr)	weitere FS/NTW (ein Schuljahr)

SCHULE

ANGEBOTE

SCHULLEBEN

WAHLMÖGLICHKEITEN ABI

ANMELDUNG



ANMELDUNG



ONLINE-
FACHWAHL



ANMELDEBOGEN + GGF.
BEWERBUNG UNIWÄRTS



BIS 20.02.2026

Homepage KGS

<https://kgs-schneverdingen.de/oberstufe/>

Persönliche Angaben:

Name: _____

Vorname: _____

Anschrift: _____

Geburtsort: _____ Geburtsdatum: _____

Konfession: _____

Telefon: _____

E-Mail: _____

jetzige Schule und Klasse: _____

2. Fremdsprache: _____ von Klasse: _____ bis Klasse: _____

ACHTUNG: Schüler:innen von anderen Schulen müssen zusätzlich noch den Schü-
leraufnahmebogen aus dem Sekretariat der KGS Schneverdingen ausfüllen! Dieser ist
auf der KGS-Homepage unter Service > Downloads zu finden.

Das Zeugnis, das den Erweiterten Sekundarabschluss I ausweist, ist nachzureichen.

Fachwahlen für die Einführungsphase

Die Wahlen der Fächer für die Einführungsphase werden auf digitalem Weg durchgeführt. Dazu besuchen Sie bitte die *Homepage der KGS Schneverdingen* (<http://www.kgs-schneverdingen.de>) und klicken im Menü *Angebote* > *Schulformen* > *Oberstufe* den grünen Button „*Fachwahl E-Phase*“ (Seite ein wenig runterscrollen). Eine Anleitung hierzu findet sich unmittelbar über dem genannten Button oder unten auf der Seite im Download-Bereich.

Zeitraum: 27.10.2025 bis 07.11.2025
(Ein Kreuz ist Pflicht!)

☐ Betriebspraktikum

☐ UNlwärts

- Kosten UNLwärts: ca. 350€
- Anmeldung erfolgt verbindl
- Es besteht eine zusätzliche
erstellten Bewerbung bzw.
A4-Seite) bis zum 20.02.20

Wir bestätigen die Anmeldung und die d
oder UNlwärts):

Ort und Datum: _____

Unterschrift der Schülerin / des Schülers: _____

Unterschrift eines Erziehungsberechtigten:

BITTE BEACHTEN:

Abgabe des Anmeldebogens

Fachwahlen bis spätestens 2



FRAGEN?

4

oberstufenkoordination@kgs-schneeverdingen.eu

U. Herrmann

Dr. B. Baalmann

05993/519814

2

ABITUR

@kgs-schneverdingen.eu

